



PRZEWODNIK DO PIEŁĘGNACJI RÓŻ



SPIS TREŚCI

- 4 WSTĘP
- 5 PODSTAWY PIEŁĘGNACJI RÓŻ
- 7 RODZAJE RÓŻ
- 13 PORADY DOTYCZĄCE ZAKUPÓW
- 15 SPRAWDZONE PORADY DOTYCZĄCE SADZENIA
- 17 PODLEWANIE, NAWOŻENIE I MULCZOWANIE
- 21 SZKODNIKI, CHOROBY I ZABURZENIA ROZWOJU
- 27 PRZYCINANIE I USUWANIE OBUMARŁYCH KWIATÓW



ROŚNIJ!



WSTĘP



Dan Walford
Ekspert Ogrodniczy

Dan to wykwalifikowany ogrodnik z dużym doświadczeniem i głęboką miłością do uprawy róż.

Wnosi do tego poradnika unikalne spojrzenie na sztukę dbania o róże, dzieląc się swoją wiedzą i radością z hodowli tych kultowych kwiatów.

“Zakochałem się w różach, gdy byłem małym dzieckiem - przyciągały mnie ich jaskrawe kolory i kuszące zapachy. Teraz, kiedy

jestem starszy, być może mądrzejszy, i mam swój własny ogród, doceniam je jeszcze bardziej. Bogactwo kolorów, kształtów i rozmiarów kwiatów, ich zdolność do upiększania mojego ogrodu przez wiele miesięcy, ich wszechstronność i zdolność do przetrwania najgorszych zmian klimatycznych sprawiają, że są to rośliny, po które warto sięgać. W tym przewodniku podzielę się moimi poradami, aby pomóc Ci uzyskać jak najlepsze rezultaty w uprawie róż. Od wyboru idealnych odmian dla Twojego ogrodu po opanowanie sztuki przycinania i ochrony roślin przed szkodnikami. Ten przewodnik wyposaży Cię w narzędzia i pewność siebie potrzebne do osiągnięcia sukcesu. Czy jesteś doświadczonym ogrodnikiem, czy początkującym entuzjastą, możesz korzystać z tego przewodnika na każdym etapie swojej przygody z hodowlą róż.”



PODSTAWY PIELĘGNACJI RÓŻ

Niezależnie od tego, czy masz mały taras z miniaturowymi różami w donicach, czy przestronny ogród z dużymi krzewami i różami pnącymi, istnieje róża odpowiednia dla każdej przestrzeni na zewnątrz. Te wszechstronne rośliny kwitną dłużej, niż prawie jakakolwiek inna roślina, przynosząc obfitość kolorów i uroczy zapach, który może utrzymać się przez długi czas.

Aby uzyskać więcej informacji na temat opieki nad różami i o produktach wymienionych w tym przewodniku, odwiedź stronę: lovethegarden.pl

Ze środków ochrony roślin należy korzystać z zachowaniem bezpieczeństwa. Przed każdym użyciem przeczytaj informacje zamieszczone w etykiecie i informacje dotyczące produktu.

Usuwanie przekwitłych kwiatów

Usunięcie starych, zwiędłych kwiatów niektórych róż zachęci je do ponownego kwitnienia. Ten proces nadaje roślinie więcej energii do wypuszczenia większej ilości kwiatów, utrzymując je w najlepszym stanie przez cały sezon.

Strona 30



Przycinanie

Prawidłowe przycinanie może ożywić zmarniałą różę. Pomaga im rosnąć w ładniejszym kształcie z większą ilością dorodniejszych kwiatów. Sposób i czas przycinania będą zależały od rodzaju róży, którą hodujesz.

Strona 28



Nawożenie

Róże to rośliny łakome, które potrzebują dużo składników odżywczych, aby rosły zdrowo i wypuszczały wiele kwiatów. Ważne jest ich nawożenie przez cały okres wzrostu od wiosny do późnego lata.

Strona 18



Podłoże

Róże potrzebują bogatego, wilgotnego, ale dobrze przepuszczającego podłoża, więc odpowiednie jego przygotowanie jest bardzo ważne. Idealne podłoże powinno mieć odpowiednio dobrane składniki, aby utrzymać zdrowie rośliny i stymulować silniejsze korzenie.

Strona 16



Choroby

Im szybciej zauważysz problem i zidentyfikujesz go, tym łatwiej będzie go pokonać. Powszechne problemy to plamistość liści, rdza i mączniak prawdziwy. Wiele odmian jest uważane za "odporne na choroby", ale i tak mogą się zainfekować.

Strona 24



Szkodniki

Powszechne szkodniki róż to między innymi mszyce i gąsienice. Ważne jest, aby być czujnym i natychmiast reagować. Metody kontrolowania szkodników obejmują fizyczne usuwanie, korzystanie z pożytecznych owadów i opryski środkami przeciwko szkodnikom roślin.

Strona 23



Podlewanie

Głęboko ukorzenione róże rzadko potrzebują regularnego podlewania. Wyjątkiem są okresy utrzymujących się upałów lub rośliny uprawiane w donicach. Nowe róże powinny być regularnie podlewane przez pierwsze kilka miesięcy.

Strona 17



Mulczowanie

Mulcz dostarcza licznych korzyści, w tym zmniejszenie potrzeby podlewania, dostarczanie składników odżywczych, hamowanie wzrostu chwastów, poprawę struktury gleby oraz pobudza rozwój korzystnych organizmów glebowych.

Dodatkowo tworzy dekoracyjne wykończenie, które świetnie wygląda.

Strona 19



RODZAJE RÓŻ

Ponieważ istnieje dosłownie tysiące różnych gatunków i odmian róż, pomocne jest ich podzielenie na różne typy lub grupy. Dzięki temu dowiesz się, które sprawdzą się w Twoim ogrodzie i uzyskasz z ich uprawy najlepsze efekty.

Róże parkowe

Ta grupa obejmuje róże gatunkowe i bardzo stare odmiany. Występują w ogromnym zakresie różnych rozmiarów, kolorów i większość z nich ma fantastyczny zapach. Jesienią wiele z nich wytwarza atrakcyjne kwiaty, które często są podkreślane przez wspaniałe jesienne liście. Ponieważ rosną większe niż inne typy róż, róże parkowe są dobrym wyborem do większych donic, żywopłotów lub ogrodów o dużej przestrzeni.



Róże wielokwiatowe

Są to popularne róże z grupy Hybrid Tea (zwykle jeden kwiat na łodydze) i Floribunda (kwitnące w kępach). Oba typy kwitną wielokrotnie, wytwarzając obfitość kwiatów od lata do późnej jesieni.

“Chociaż większe róże wielokwiatowe nadają się do uprawy w grządkach i na obrzeżach, róże patio i miniaturowe są krótsze i wystarczająco małe, aby można je było uprawiać w donicach.”

RODZAJE RÓŻ

Róże pnące i okrywowe

Róże pnące i okrywowe to jedne z najpiękniejszych roślin pnących. Mogą rosnąć na ścianach i filarach, wzdłuż ogrodzeń ogrodowych i służyć do przykrywania pergoli i budynków. Ale jaka jest między nimi różnica?

Okrywowe: Są bardzo silne, co sprawia, że są odpowiednie do pokrywania dużych obszarów, ale zazwyczaj kwitną tylko raz w ciągu sezonu. Produkują liczne małe kwiaty i wypuszczają nowe łodygi od podstawy.

Pnące: Są bardziej zwarte, co sprawia, że są bardziej wszechstronne i lepiej nadają się do mniejszych ogrodów i dużych donic. Zazwyczaj mają większe kwiaty, niż okrywowe i mogą kwitnąć wielokrotnie przez całe lato.

“Podobnie jak wiele rzeczy w życiu, różnica między nimi może się zacierać w niektórych odmianach, więc można uzyskać róże pnące okrywowe i okrywowe pnące!”



RODZAJE RÓŻ

Pienna róża

Róże pienne, inaczej zwane różanymi drzewkami, to krzewy o sezonowych liściach i pięknych kwiatach. Będą efektowną ozdobą każdej rabaty.

Istnieją różne wysokości pnia:

- Ok. 50 cm
- Ok. 80 cm
- Ok. 90 cm i więcej

Aby uzyskać taki rodzaj róży, należy przeszczepić pąk róży szlachetnej na pień podkładki róży dzikiej.



Róże okrywowe

Te nisko rosnące róże wytwarzają pędy, które głównie rosną poziomo, pokrywając glebę.

Ich rozprzestrzeniający się charakter sprawia, że są idealne do pokrywania stromych zboczy lub gołych miejsc między roślinami, aby tłumić chwasty.

“Róże okrywowe są również odpowiednie do uprawy w donicach, ale muszą być duże i wypełnione dużą ilością podłoża.”



PORADY DOTYCZĄCE ZAKUPÓW

Istnieją dwie główne metody zakupu róż – z gołym korzeniem i w doniczkach.

Róże z gołym korzeniem

Te róże są uprawiane na polu przez kilka lat, a następnie, gdy są gotowe do sprzedaży, wykopuje się je jesienią i wysyła. Zazwyczaj są wysyłane pocztą (bez ziemi, stąd nazwa) do natychmiastowego sadzenia. Róże z gołymi korzeniami można sadzić zimą, gdy są w stanie spoczynku.

Ponieważ nie ma doniczki ani podłoża, rośliny z gołymi korzeniami są zazwyczaj tańsze w zakupie.

Róże w doniczkach

Bardzo niewiele szkółek róż uprawia swoje sadzonki od podstaw w doniczkach – zdecydowana większość zaczyna życie na polu - podobnie jak z gołym korzeniem, są wykopane jesienią, a następnie sadzone w doniczkach. Jeśli są sprzedawane zbyt szybko, róże nie zdążą rozwinąć dobrego systemu korzeniowego, więc dokładnie sprawdź korzenie przed zakupem!

“Rośliny można trzymać w ich obecnych doniczkach lub wysadzać je w ogrodzie. Można to robić przez cały rok, chociaż lepiej unikać tego w czasie największych upałów.”

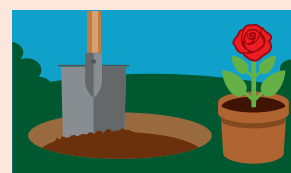
SPRAWDZONE PORADY DOTYCZĄCE SADZENIA

Sadzenie

Większość róż preferuje stanowisko słoneczne, chociaż niektóre doskonale rosną i kwitną w lekkim cieniu (sprawdź etykietę).

Aby zapewnić różom jak najlepszy start, upewnij się, że korzenie są w pełni nasycone wodą przed sadzeniem. Pozostaw doniczkę lub gołe korzenie w wiadrze wody na 1-2 godziny przed wysadzeniem.

Róże potrzebują bogatej, wilgotnej, ale dobrze przepuszczającej gleby – więc dobre przygotowanie jest bardzo ważne. Róża powinna przetrwać co najmniej 20 lat, jeśli nie dłużej, gdy jest właściwie zasadzona.



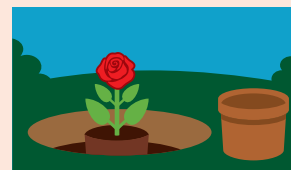
Wykop odpowiedniej wielkości dołek do sadzenia, około dwukrotnie większy, niż bryła korzeniowa.



Popraw jakość gleby, dodając do niej dużo podłoża wysokiej jakości (patrz str. 16).



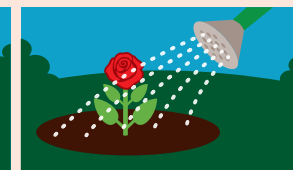
Dodaj odpowiedni nawóz (o ile Twoje podłoże nie zawiera nawozu) na dno dołka i lekko wymieszaj z glebą (patrz str. 18).



Zasadź głęboko, aby miejsce przeszczepu (miejsce, gdzie róża została przeszczepiona na podkładkę) znajdowało się około 2,5 cm poniżej powierzchni gleby.



Napełnij dołek mieszanką gotowego podłoża i gleby.



Obficie podlej, aby pomóc roślinie się zadomowić (patrz str. 17).

SPRAWDZONE PORADY DOTYCZĄCE SADZENIA

Uprawa w donicach

Róże doskonale nadają się do uprawy w donicach – pamiętaj jednak, że potrzebują tych samych warunków wzrostu, co rośliny na otwartej przestrzeni. Jasny, słoneczny taras to idealne miejsce.

Upewnij się, że donica jest wystarczająco duża dla wybranej wielkości róży. Musi zawierać dużo podłoża wysokiej jakości, aby korzenie mogły w niego wyrosnąć, ale także wystarczającą ilość otworów odpływowych, aby uniknąć gnicia korzeni.

Postępuj zgodnie z tymi samymi zasadami, co przy sadzeniu róży na otwartej przestrzeni, ale bacznie obserwuj roślinę przez kilka tygodni po posadzeniu.

“Jeśli jest sucho, ciepło lub wietrznie, będziesz musiał częściej podlewać roślinę, aż się zadomowi.”



PODŁOŻA DO RÓŻ

SUBSTRAL® Osmocote® Gotowe Podłoże do Róż

Podłoże z nawozem długo działającym do przesadzania i sadzenia róż różnego rodzaju, a także do posypywania wokół rosnących krzewów w celu wzbogacenia gleby. Mieszanka nawozów w tym podłożu to nie tylko źródło składników pokarmowych, ale także wsparcie dla formowania korzeni i intensywnego kwitnienia.



SUBSTRAL® Osmocote® Gotowe Podłoże Uniwersalne

Gotowe podłoże dla roślin domowych, zarówno tych zielonych, kwitnących, jak i ogrodowych. Nasze podłoże jest doskonałe do sadzenia, przesadzania i pikowania sadzonek, więc zapewnia Twoim roślinom optymalne warunki wzrostu.



PODLEWANIE, NAWOŻENIE I MULCZOWANIE

Po zdomowieniu się w podłożu, róże zazwyczaj nie potrzebują regularnego podlewania – z wyjątkiem tych rosnących w donicach. Jednak nowo zasadzone róże powinny być regularnie podlewane przez pierwszych kilka miesięcy, aby korzenie szybko się rozrosły.

Podlewanie

Lepiej jest dokładnie podlewać raz lub dwa razy w tygodniu, zamiast codziennie lub co kilka dni. To sprzyja głębokiemu ukorzenieniu i sprawia, że rośliny są mniej podatne na przesuszenie. Podlewać wokół podstawy rośliny, a nie na nią; pomoże to zmniejszyć ryzyko chorób grzybowych, które wymagają filmu wilgoci na liściach do pojawienia się zarodników i zainfekowania rośliny.



Nawożenie

Róże to rośliny żarłoczne i potrzebują dużej ilości składników odżywczych, aby rosły silne, zdrowe i produkowały obfite kwiaty. Ważne jest, aby nawozić je przez cały okres wegetacyjny, od wiosny do późnego lata.

Róże można nawozić dobrym jakościowo nawozem uniwersalnym, ale dla najlepszych rezultatów zaleca się stosowanie nawozu specjalnie opracowanego do róż. Zapewni to starannie zbalansowany skład wszystkich niezbędnych składników odżywczych wymaganych do optymalnego wzrostu i kwitnienia róż ([patrz str. 20](#)).

Nawozy w płynie: Dodaj płynny koncentrat do konewki, wymieszaj z wodą i nasącz glebę wokół podstawy rośliny rozcieńczonym roztworem. Dokarmiaj co 7-14 dni, gdy róże aktywnie rosną.

Nawozy interwencyjne: Odpowiednią ilość granulatu wsyp do wody i wymieszaj. Nawóz zaczyna działać natychmiast, uwalniając składniki odżywcze. Stosuj go raz w tygodniu dla najlepszych rezultatów.

Nawozy 2w1 – szybko i długo działające: Nawozy te dostarczają niezbędne składniki pokarmowe przez cały okres wegetacyjny rośliny, a przy tym pierwsze efekty są widoczne już w ciągu 7 dni! Wymieszaj granulaty z podłożem i delikatnie podlej. Granulki zaczną działać pod wpływem ciepła i wilgoci, nawożąc róże przez 6 miesięcy!



PODLEWANIE, NAWOŻENIE I MULCZOWANIE

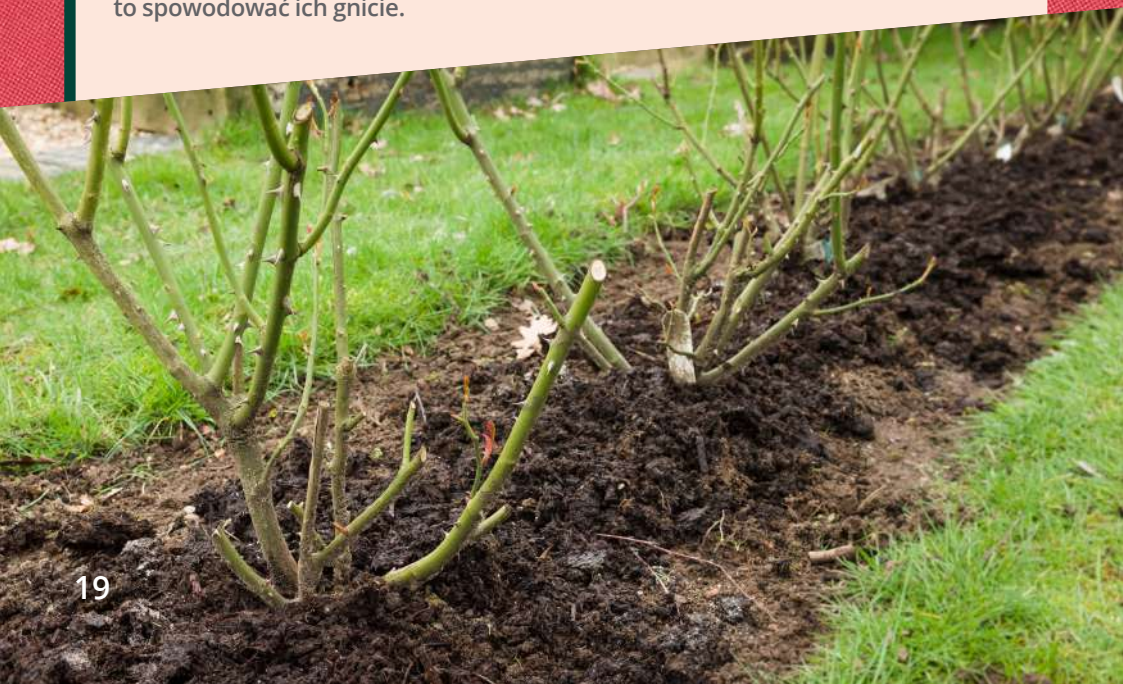
Mulczowanie

Mulczowanie róż przynosi liczne korzyści, w tym:

- Zachowanie wilgoci w glebie i zmniejszenie konieczności częstego podlewania
- Dostarczanie składników odżywczych, które są stopniowo uwalniane przez cały sezon
- Hamowanie wzrostu chwastów i odstraszenie niektórych szkodników roślin
- Poprawa struktury gleby i pobudzenie rozwoju korzystnych organizmów glebowych
- Dodanie dekoracyjnego wykończenia, które wygląda świetnie!

Nakładanie mulczu jest bardzo proste – wystarczy dodać grubą warstwę (5-7 cm) wokół rośliny posadzonej w gruncie lub w doniczkach.

Uważaj, aby nie kłaść zbyt dużej ilości mulczu wokół łodyg, ponieważ może to spowodować ich gnicie.



NAWOZY DO RÓŻ

SUBSTRAL® Nawóz w płynie Uniwersalny

Nawóz Substral w płynie + humus. Specjalistyczny nawóz mineralny przeznaczony do wszystkich kwiatów domowych i balkonowych, roślin zielonych i kwitnących. Wzbogacony składnikiem organicznym w postaci humusu w celu poprawy warunków rozwoju rośliny. Wysokowydajny produkt w formie koncentratu. Prosty w użyciu, łączy nawożenie z podlewaniem.



SUBSTRAL® Nawóz Magiczna Siła do Róż

Specjalistyczny nawóz interwencyjny do róż. Zapewnia intensywne wybarwienie kwiatów, przedłuża okres kwitnienia oraz zwiększa liczbę pąków. Wysoko skoncentrowany nawóz, dlatego wystarczy niewielka dawka. Bardzo dobrze przyswajany przez liście i korzenie. 100% rozpuszczalny w wodzie. Prosty w stosowaniu – łączy podlewanie z nawożeniem. Wysoka wydajność - dawka 1g na litr wody.



SUBSTRAL® Nawóz Osmocote 2w1 do Róż

Substral Osmocote 2w1 do Róż to szybko i długo działający nawóz przeznaczony do uprawy wszystkich rodzajów róż. Widoczne efekty w ciągu 7 dni. Extra długie działanie do 6 miesięcy. Nawóz działa pod wpływem ciepła i wilgoci stopniowo uwalniając składniki odżywcze przez cały sezon.



SZKODNIKI, CHOROBY I ZABURZENIA ROZWOJU

Róże, które rosną w dobrej glebie i są dobrze pielęgnowane, rosną silniejsze i są lepiej przygotowane do walki z problemami. Ale, podobnie jak przy innych roślinach, istnieją szkodniki i choroby, które mogą zaatakować Twoje piękne róże.

Najważniejsze to być czujnym - im wcześniej zauważysz problem, tym łatwiej będzie go pokonać. Metody kontrolowania szkodników obejmują fizyczne usuwanie, korzystanie z pożytecznych owadów i opryski środkami przeciwko szkodnikom roślin (patrz str. 24-26).

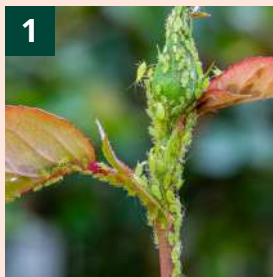
Szkodniki

Szkodniki pozostawione bez leczenia rośliny mogą szybko się namnażać, rozprzestrzeniać i poważnie uszkodzić Twoje róże.

1. Mszyce - wysysają sok z pąków i pędów, powodując ich zniekształcenie podczas wzrostu. Wydzielają lepką substancję zwana „miodkiem”, która przyciąga pleśń.

2. Gąsienice - wylęgają się z jajek złożonych na spodniej stronie liścia. Mogą pozostawiać niezauważone, aż zaczną żuć liście, a ich duże obszary zaczną zanikać.

3. Obnażacze kopciuszki - to larwy przypominające gąsienice z czarnymi plamami. Potrafią gryźć i obgryzać liście w bardzo szybkim tempie.



Choroby

Róże różnią się podatnością na choroby. Ogólnie rzecz biorąc, te o błyszczących liściach zazwyczaj mają lepszą odporność. Wiele odmian jest wymieniane jako „odporne na choroby”, ale trzeba pamiętać, że i tak mogą być zainfekowane.

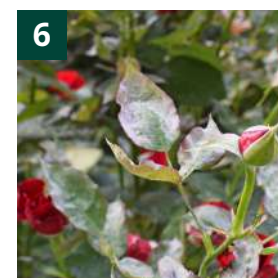
4. Czarna plamistość - to najczęstsza ze wszystkich chorób róż. Liście wytwarzają ciemne plamy, następnie żółkną i opadają.

5. Rdza różana - jak sugeruje nazwa, to choroba powoduje rdzawe plamy na spodniej stronie liści, z pasującymi żółtymi plamami na górze.

6. Mączniak prawdziwy - może wpływać na liście, łodygi i pąki kwiatowe. Powoduje szarobiałe, proszkowate pokrycie. Liście przebarwiają się, a zakażone pąki kwiatowe nie otwierają się.

“Możesz zmniejszyć ilość obecnych chorób, starannie usuwając silnie dotknięte liście i pozbywając się wszystkich opadłych liści.”

Przycinanie jesienią i pod koniec zimy pomoże w usuwaniu pędów, które mogą przechowywać zarodniki choroby, a gęsty mulcz wokół roślin może zapobiec rozmnożeniu zarodników.



SZKODNIKI, CHOROBY I ZABURZENIA ROZWOJU

Zaburzenia rozwoju

Róże są podatne na wiele tych samych nieprawidłowości fizjologicznych, co inne rośliny. Postępując zgodnie z zaleceniami dotyczącymi sadzenia, nawożenia i podlewania zawartymi w tym przewodniku, unikniesz wielu tych problemów.

“Aby uniknąć wszelkiego rodzaju zaburzeń rozwoju powinniśmy pamiętać, aby nie sadzić róż w tym samym miejscu, gdzie ostatnio już rosły inne róże.

Nikt naprawdę nie wie dlaczego, ale to uniemożliwia im prawidłowy wzrost.”

Aby temu zaradzić, jeśli to możliwe, sadź nowe róże w miejscach, gdzie wcześniej nie rosły. Jeśli to niemożliwe, usuń ziemię z donka pod sadzonkę i zastąp ją świeżym podłożem. Nawież nowo posadzoną różę (o ile Twoje podłoże nie zawiera nawozu), aby pomóc jej szybko się ukorzenić, i dobrze przykryj powierzchnię ziemi słomą.



KONTROLA SZKODNIKÓW I CHORÓB

SUBSTRAL® Polysect Mszyca

Szybko działający środek owadobójczy zwalczający ochojnika, mszyce, tarczніка, wełnowca, misecznika, przędziorka. Przeznaczony do roślin i krzewów ogrodowych, w tym róż. Zwalcza istniejące owady oraz działa kontaktowo – blokując szkodnikom dopływ powietrza.



SUBSTRAL® Polysect Środek Owadobójczy Spray

Gotowy do użycia długo działający środek owadobójczy do zwalczania tak trudnych szkodników jak: ochojnik, tarczniczek, wełnowiec, misecznik, mszyca i przędziorek. Przeznaczony do domowych i balkonowych roślin ozdobnych i kwiatów, do kwiatów doniczkowych, warzyw. Zwalcza istniejące szkodniki. Odporny na deszcz, chroni systemicznie do 3 tygodni.



SUBSTRAL Naturen Polysect Spray Rośliny Ozdobne

Substral® Naturen Polysect to gotowy do użycia naturalny środek owadobójczy na mszyce, gąsienice, przędziorki, ćmy bukszpanowe, mączliki, miseczniki, tarczniczek, wełnowce, skoczki, poskrzypki liliowe. Chroni rośliny do 3 tygodni. Pierwsze efekty widoczne już po 24h.



Ze środków ochrony roślin należy korzystać z zachowaniem bezpieczeństwa. Przed każdym użyciem przeczytaj informacje zamieszczone w etykiecie i informacje dotyczące produktu.

KONTROLA SZKODNIKÓW I CHORÓB

SUBSTRAL® Saprol Środek Grzybobójczy do Roślin Ozdobnych

Długodziałający środek grzybobójczy stosowany na: krzewach, różach, roślinach zielonych i kwitnących, iglastych. Zwalcza plamistość liści, rdze, mączniaki prawdziwe. Działa systemicznie - wnika w głąb rośliny i krąży wraz z jej sokami przez okres co najmniej 3 tygodni. Brak ryzyka wymywania przez deszcz.



SUBSTRAL Saprol Środek Grzybobójczy Spray

Zwalcza i Chroni. Gotowy do użycia długodziałający środek grzybobójczy do róż, kwiatów, roślin kwitnących. Zwalcza plamistość liści, rdzę, mączniaka prawdziwego. Do stosowania w domu i ogrodzie. Działa natychmiast po zastosowaniu. Zapewnia ochronę przed nowymi infekcjami do 3 tygodni.



Ze środków ochrony roślin należy korzystać z zachowaniem bezpieczeństwa. Przed każdym użyciem przeczytaj informacje zamieszczone w etykiecie i informacje dotyczące produktu.

SUBSTRAL® Kwiaty Kompleksowa Ochrona 2w1

Unikalny środek grzybobójczy i owadobójczy do róż, rododendronów, krzewów kwitnących. Działa powierzchniowo, wgłębnie i systemicznie - jednocześnie zwalcza owady i chroni przed chorobami. Środek działa: grzybobójczo, zwalczając czarna plamistość, rdzę i mączniaka prawdziwego. Owadobójczo, zwalczając mszyce (zielone i czarne) i inne owady ssące.



SUBSTRAL® Kwiaty Kompleksowa Ochrona 2w1 Spray

Unikalny gotowy do użycia środek grzybobójczy i owadobójczy do róż, rododendronów, krzewów kwitnących. Działa powierzchniowo, wgłębnie i systemicznie - jednocześnie zwalcza owady i chroni przed chorobami. Środek działa: grzybobójczo, zwalczając czarna plamistość, rdzę i mączniaka prawdziwego. Owadobójczo, zwalczając mszyce (zielone i czarne) i inne owady ssące.



SUBSTRAL® Naturen Kompleksowa Ochrona

SUBSTRAL® Naturen Kompleksowa Ochrona to łatwy w użyciu preparat o potrójnym działaniu: akarycyd, insektycyd i fungicyd, dostępny w postaci płynu gotowego do użycia. Bez konieczności rozcieńczania, z prostotą obsługi, SUBSTRAL Naturen Kompleksowa Ochrona stanie się idealnym wyborem dla każdego ogrodnika.



Ze środków ochrony roślin należy korzystać z zachowaniem bezpieczeństwa. Przed każdym użyciem przeczytaj informacje zamieszczone w etykiecie i informacje dotyczące produktu.



PRZYCINANIE I USUWANIE OBUMARŁYCH KWIATÓW

Przycinanie

Wiele osób boi się przycinania roślin i róże nie są wyjątkiem. Niektórzy uważają, że przycinanie róż jest szczególnie skomplikowane (a wcale nie jest!), skłaniając się do przycinania tu i ówdzie.

Ale właściwe przycinanie odmładza róże, tworząc lepiej ukształtowane rośliny, które przynoszą więcej większych i lepszych kwiatów. Sposób i czas przycinania zależy od rodzaju róż, jakie posiadasz.

1. Obumarłych
2. Chorujących
3. Umierających
4. Połamanych

Róże parkowe

W tej grupie róż występuje ogromne zróżnicowanie, ale większość z nich wymaga tylko lekkiego przycinania. Wiele z nich kwitnie tylko raz latem i będzie obficie kwitnąć przez wiele lat bez dużego lub w ogóle bez przycinania. Kiedy przycinanie jest potrzebne, zazwyczaj najlepiej jest przyciąć stare pędy do kilku centymetrów nad poziomem ziemi.

Róże wielkokwiatowe

Główne przycinanie przeprowadza się pod koniec zimy lub na początku wiosny, najlepiej przed otwarciem pąków. Pędy można również skrócić o połowę jesienią, aby zapobiec wywiewaniu korzeni przez silne wiatry.

Gatunek Hybrid Tea - Skróć pędy do 15-20 cm od ziemi; ogólnie rzecz biorąc, im cieńszy jest pęd, tym mocniej przycinaj.

Gatunek Floribunda - jest zazwyczaj mocniejszy, niż gatunek Hybrid Tea, a główne pędy są przycinane do około 20-30 cm od ziemi. Bardzo stary okaz przycinaj do około 15-25 cm od ziemi.



Róże pnące

Aby zapewnić obfitość kwiatów, staraj się formować główne pędy poziomo lub w kształcie wachlarza. Jeśli pozwolisz im rosnąć pionowo, stają się gołe u podstawy, a kwiaty będą kierować się w górę.

“Róże pnące wytwarzają swoje kwiaty na podstawie dojrzałych głównych pędów, które należy utrzymywać tak długo, jak to możliwe”

Jeśli główne pędy wolno się rozgałęziają, można je przyciąć do pierwszego silnego pąka, aby zachęcić do bocznych odgałęzień, w przeciwnym razie pozostaw je, aby wypełniły dostępną przestrzeń.

Gdy już wypełnią przypisaną przestrzeń, wszelki nadmierny wzrost można ścinać w dowolnym momencie. Główne przycinanie przeprowadza się pod koniec jesieni lub zimy, za to kwitnące pędy boczne można przyciąć o 2/3.

W kolejnych latach jeden lub dwa najstarsze pędy można przyciąć mocniej do niższego nowego pędu, który można związać, aby wypełnić wolną przestrzeń.

PRZYCINANIE I USUWANIE OBUMARŁYCH KWIATÓW

Przycinanie róż okrywowych

Okrywowe róże należy przycinać po posadzeniu, aby zachęcić do wzrostu z podstawy. Przytnij główne pędy na około 30-50 cm i, tak jak pnące róże, formuj pędy poziomo lub w kształcie wachlarza.

Możesz przerzedzić gałęzie i skrócić nadmierny wzrost po kwitnieniu. Róże okrywowe tworzą więcej nowych pędów z podstawy niż róże pnące, więc co roku można usuwać 1/3 najstarszych pędów.

“Jeśli przestrzeń jest ograniczona, wszystkie zakwitłe pędy można wyciąć, nowe przywiązać na ich miejscu, a boczne pędy skrócić o około 2/3”

Przycinanie róż piennych

“Głowę” przycina się podobnie jak róże wielokwiatowe, w zależności od odmiany, choć ogólnie rzecz biorąc, nie tak mocno. Pędy można przyciąć od siedmiu do dziesięciu pąków od miejsca szczepienia.

Utrzymuj główny pęd wolny od wszelkiego wzrostu bocznego, wycinając wszelkie pędy, gdy się pojawią.



Usuwanie obumarłych kwiatów

Ta forma „przycinania” jest wykonywana po zwiędnięciu kwiatów róż, które mogą ponownie zakwitnąć. Zapewnia to, że roślina zużywa całą swoją energię na produkcję kwiatów, a nie nasion.

“Po prostu oderwij zwiędły kwiat wraz z rozwijającą się główką nasienną, używając kciuka i palca wskazującego.”

