



RATTEN

Köderstation

1 BOX

Vor der Anwendung die Gebrauchsanweisung und Anwendungsempfehlungen des jeweiligen Rattenköders lesen und befolgen. Zu beachten sind insbesondere die Angaben zur Häufigkeit der Anwendung und Dosierung. Wir empfehlen die Verwendung von Einweghandschuhen; nach der Platzierung der Köder bitte sofort Hände waschen.

Ⓢ Evergreen Garden Care Deutschland GmbH
Wilhelm-Theodor-Römheld-Straße 30, D-55130 Mainz
Tel.: 01805-780 300 (0,14 €/min. a.d.dt. Festnetz. Max.
0,42 €/min aus den Mobilfunknetzen)

Ⓐ Evergreen Garden Care Österreich GmbH
Franz-Brötzner-Straße 11-13
A-5071 Wals-Siezenheim, Tel.: 0662 453713-300



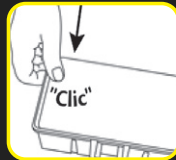
Gebrauchsanweisung:



1 Den an der Unterseite befestigten Schlüssel in das Schloss an der Seite der Köderstation stecken. Den Schlüssel eine Viertelumdrehung nach rechts oder links drehen, um den Deckel der Box zu öffnen.



2 Die Köder (zB. Blöcke, Sachets...) in das dafür vorgesehene Fach legen. Zum Fixieren der Köder und zur Verhinderung des Verschleppens: Die Köder-Portionspackungen auf den Draht aufspießen oder fest darunter einklemmen.



3 Die Station schließen und auf die Abdeckung drücken bis diese einrastet, damit die Station gesichert ist.

Hinweise für den Arzt:
siehe Köderpackung

Inhalt:
1 Köderstation

Vorsichtsmaßnahmen beim Gebrauch:

Köderstation geschlossen halten. Darf nicht in die Hände von Kindern gelangen. Von Lebens- und Futtermitteln sowie Getränken fernhalten. Nach einer Exposition mit dem Köder eine Gift-notrufzentrale kontaktieren. Bei Verschlucken sofort ärztlichen Rat einholen und Verpackung oder Etikett vorzeigen. Nach Einatmen frische Luft einatmen und ausruhen. Bei Unwohlsein sofort ärztlichen Rat einholen und Verpackung oder Etikett vorzeigen. Bei Berührung mit den Augen oder der Haut sofort mit viel Wasser abwaschen. Benutzte Köderboxen mit ev. Produktresten nicht über den Hausmüll entsorgen. Sonderabfallsammler übergeben. Schutzhandschuhe tragen.

2051/42500
CR9324

