

Naturen® Bio Pflaumenmaden Fallensystem

Insektizidfreies Monitoring Fallensystem gegen Pflaumenwickler an Zwetschgen/Zwetschken, anderen Pflaumenarten und Aprikosen/Marillen.

Anwendung

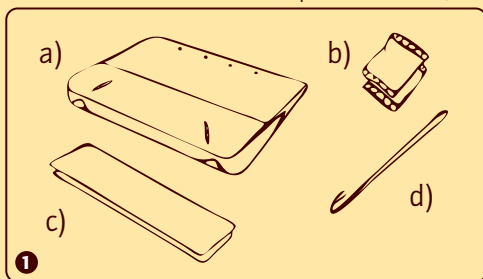
Biotechnische Falle zum Überwachen der Flugaktivitäten der Pflaumenwicklermännchen. Die spezielle Pheromon-Formulierung sowie das Grün der Falle haben keine Lockwirkung auf Nutzinsekten und andere Falterarten. Die Männchen des Pflaumenwicklers werden durch den Sexuallockstoff in die Falle gelockt und bleiben auf dem Leim kleben. Somit reduziert sich auch die Anzahl der befruchteten Weibchen und in der Folge die Eier, aus denen die schädlichen Raupen des Pflaumenwicklers schlüpfen. Die Falle ab Mitte Mai (in klimatisch günstigen Gebieten 2 bis 4 Wochen früher) in Kopfhöhe zwischen die zu schützenden Bäume hängen. Wechseln Sie die Leimböden und Pheromon-Kapseln nach 5 - 6 Wochen, um die zweite Generation des Schädlings anlocken und fangen zu können. Fallenkörper nach der Ernte oder Mitte August entfernen und für nächstjährige Anwendung trocken aufbewahren. Im kommenden Jahr können Sie die Falle mit dem Naturen Pflaumenmaden Fallensystem Nachrüstset bestücken. Erfahrungsgemäß reicht eine Falle für 3 - 5 Bäume, je nach Größe und wenn sie in näherer

Diese Packung enthält

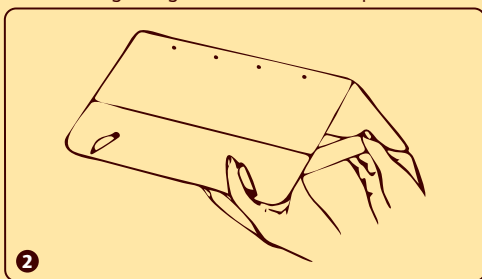
Eine Falle mit Aufhängedraht, 2 auswechselbare Leimböden, 2 anwendungsfertige Pheromon-Kapseln. Das Pheromon befindet sich außen auf der Kapsel. Es ist unsichtbar und geruchlos. Jede Pheromon-Kapsel hat ca. 6 Wochen Lockwirkung und sollte nach Ablauf dieses Zeitraumes inklusive des Leimbodens ausgetauscht werden.

AUFBAU DER FALLE

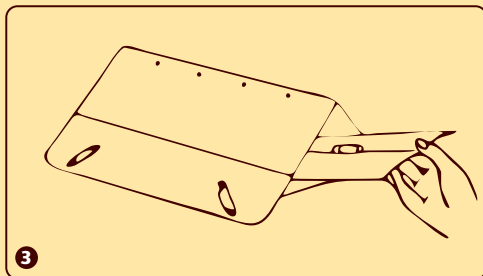
Den Beutel mit den Pheromon-Kapseln erst öffnen, wenn die Anwendung erfolgt. Jeweils nur eine Kapsel benutzen.



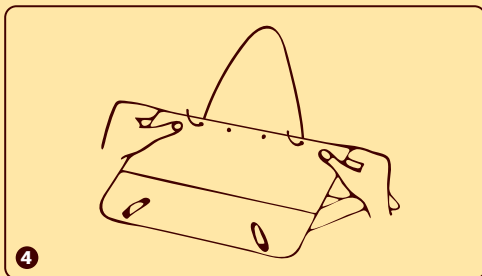
Inhalt: a) Fallenkörper, b) Pheromon-Kapseln, c) 2 Leimböden, d) Aufhängedraht



Fallenkörper auseinanderklappen. An einer Seite die Klappen nach oben umknicken und die Laschen in die dafür vorgesehenen Schlitze stecken.



1 Leimboden aus der Folie nehmen und auseinanderklappen. Pheromon-Kapsel aus dem Alu-Beutel nehmen. In die Mitte des Leimbodens legen. Dann den Leimboden an der offenen Seite in die Falle schieben. Die Klappe wie auf der anderen Seite aufstellen.



Zum Aufhängen den Draht an der Falle befestigen, indem die Drahtschlaufen durch die mittleren oder äußeren Löcher gesteckt werden. Die Falle an einem Ast, Pfosten oder sonstiger Vorrichtung aufhängen. Am besten zwischen den Bäumen und nicht in den Bäumen.

NATUREN Bio Pflaumenmaden-Falle zur Bestimmung des exakten Bekämpfungstermins im Rahmen des Integrierten Pflanzenschutzes (Monitoring) in Gärten: Die Falle neben die zu schützenden Bäume in Kopfhöhe aufhängen und möglichst täglich sorgfältig überprüfen. Bei jeder Überprüfung werden die gefangenen Pflaumenwickler z. B. mit Pinzette oder Spatel entfernt.

Scotts

© **Scotts Celaflor GmbH**
Wilhelm-Theodor-Römheld-Str. 30
D-55130 Mainz
www.naturen-garten.de

Ⓐ **Scotts Celaflor**
Handelsgesellschaft m.b.H.
Postfach 19, 5071 Wals-Siezenheim
www.naturen.at

1075/7814

BIO

*Produkte dieser Gattung sind gemäß Verordnung EG 834/2007 für die ökologische/biologische Produktion geeignet.

Inhalt:

1 Fallenset bestehend aus 1 Fallenkörper, 1 Aufhängedraht, 2 Leimböden, 2 Pheromon-Kapseln

Die Folie in die Wertstofftonne, Kapseln und Leimböden nach Gebrauch in den Hausmüll geben.



4 062700 078136