

Fertiligène

Naturen®

ENGRAIS CONIFÈRES

buis et haies



Apporte jusqu'à 3 mois de nourriture très complète grâce à sa composition enrichie en magnésium.



Permet une fertilisation douce et progressive limitant les risques de brûlure des racines et le lessivage du sol.



Contient de la zéolite, une argile naturelle qui retient l'eau et les éléments nutritifs dans le sol.

Pratique, 2 applications suffisent par saison (contre 6 en moyenne avec un engrais soluble minéral traditionnel).

Idéal pour toutes les variétés d'arbres et arbustes, conifères ou feuillus, en haies ou isolés (épicéas, genévriers, mélèzes, cèdres, pins, ifs, thuyas, cyprès, buis, troènes, fusains, peupliers, aulnes, forsythias, cognassiers du japon...).

D'origine végétale, animale ou minérale et utilisables en agriculture biologique*, les engrais Fertiligène Naturen sont conçus pour les jardiniers attentifs à la croissance de leurs plantes et soucieux de mieux respecter leur environnement.

Quand l'utiliser ?

Plantation :

Période idéale : de février à mars et de septembre à novembre. Appliquer hors période de gel.

J F M A M J J A S O N D

Entretien :

Période idéale : de février à juillet et de septembre à novembre. Appliquer hors période de gel. Sur jeunes conifères et arbustes : appliquer au printemps puis une seconde fois en automne. Sur conifères adultes : appliquer au printemps.

J F M A M J J A S O N D

Comment l'utiliser ?



1 poignée fermée = 25 g environ

Plantation :

Appliquer 25 à 50 g par pied (1 à 2 poignées) sur arbustes de moins de 50 cm, et 50 à 175 g par pied (2 à 7 poignées) selon la taille sur arbres de plus de 50 cm.



Mélanger l'engrais à la terre du trou.



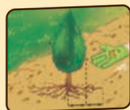
Remplir le trou de terre aux 2/3, puis disposer la plantation et combler avec la terre ainsi fertilisée.



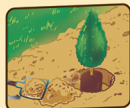
Arroser.

Entretien :

Appliquer 50 g par pied (2 poignées) sur arbustes de moins de 50 cm, et 75 à 200 g par pied (3 à 8 poignées) selon la taille sur arbres de plus de 50 cm.



Épandre l'engrais sur la surface occupée par les racines.



Enfouir les granulés par griffage superficiel.



Arroser.