

Le **ver du poireau** est une menace pour votre potager puisqu'il creuse des galeries dans les feuilles et s'installe ensuite dans les tiges de vos poireaux. Le **piège à phéromone** Naturen est un moyen de détecter la présence du Ver du Poireau. La capsule de phéromone (attractif sexuel), située à l'intérieur du piège, attire les mâles qui restent collés sur la plaque engluée.

De **preimot** is een bedreiging voor uw moestuin omdat hij gangen in de bladeren vreet en zich vervolgens in de schacht van uw prei nestelt. De Naturen **feromoonval** is een manier om de aanwezigheid van de preimot op te sporen. De feromooncapsule (seksueel lokmiddel), binnenin de val, trekt de mannetjes aan die dan op de lijmplaat blijven kleven.

### Quand l'utiliser? — Wanneer gebruiken?



Installer le premier piège entre fin avril et mi-juin (la période d'infestation pouvant varier selon les régions et le climat). Renouveler l'opération mi-Septembre. Vérifier votre piège régulièrement. Si au moins 5 papillons ont été capturés en 2 semaines, utiliser un produit de traitement adapté de la gamme Naturen.

\*Deux pièges permettent de surveiller votre jardin pendant 3 mois, soit toute une saison.

Zet de eerste val op tussen eind april en midden juni (de periode van aantasting kan variëren per regio en afhankelijk van het klimaat). Herhaal midden september. Controleer uw val regelmatig. Als er minstens 5 motten in 2 weken gevangen werden, behandel dan met een aangepast product uit het assortiment van Naturen.

\* Met 2 vallen kan u uw tuin gedurende 3 maanden, oftewel een volledig seizoen, controleren.

La gamme JARDINAGE RAISONNÉ de Naturen est conçue pour les jardiniers qui recherchent un équilibre entre protection efficace de leurs plantes et respect de l'environnement. Cette gamme constitue une solution innovante pour le jardin puisqu'elle évite le traitement systématique au profit d'une lutte fondée sur l'utilisation de prédateurs ou de mécanismes naturels.

Het ALTERNATIEF TUINIEN- assortiment van Naturen is ontwikkeld voor tuiniers die een evenwicht zoeken tussen een efficiënte bescherming van hun planten en respect voor het milieu. Dit assortiment biedt een innovatieve oplossing omdat zij een systematische behandeling vermijdt ten voordele van een onderbouwde bestrijding gebaseerd op het inzetten van predatoren en natuurlijke mechanismen.

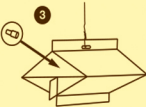
### Comment l'utiliser?

1/ Saisir la languette en haut du piège et tirer sur la languette située en dessous du piège.



2/ Replier les 2 embouts perforés vers l'intérieur pour former le piège comme sur l'image.

3/ Mettre des gants. Ouvrir le sachet, extraire la capsule de phéromone et la placer directement sur la surface de collage à l'intérieur du piège. Éviter de manipuler la capsule trop longuement.



4/ Utiliser le trou sur le dessus du piège pour faire passer un lien et accrocher le piège sur un arbre ou un tuteur à proximité de la surface à contrôler.

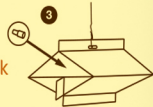
### Hoe gebruiken?

1/ Neem het strookje bovenaan de val vast en trek aan het strookje onderaan de val.



2/ Vouw de 2 geperforeerde uiteinden naar binnen toe om de val zoals op de afbeelding te vormen.

3/ Draag handschoenen. Open het zakje, haal de feromooncapsule eruit en plaats ze direct op het kleefvlak aan de binnenkant van de val. Houd de capsule niet te lang vast.



4/ Gebruik het gaatje aan de bovenkant van de val om een touwtje door te steken en de val in de boom die u wilt controleren te hangen.

WWW.LAPAUSEJARDIN.FR

TOUTS NOS CONSEILS, TOUTES NOS ASTUCES EN UN CLIC !

N°Azur 0 810 42 20 52

PREMIER APPEL LOCAL

Scotts France SAS

21, Chemin de la Sauvegarde - 69130 Ecully  
www.naturen.fr



Scotts Benelux bvba/sprl

Oostjachtpark 1  
B-9100 Sint-Niklaas  
www.naturen.be  
+32 (0)3.780.33.10  
info@benelux@scotts.com



CONSIGNE POUVANT VARIER LOCALEMENT - WWW.CONSIGNESDETRI.FR

18267A

LB7871 (74)

NPHEPOI 8646



Fabrique en UE / Geproduceerd in de EU