

Le **carpocapse des fruits** est un ravageur important des fruits à pépins ou à noyaux (pomme, poire, prune...) dont les larves se développent à l'intérieur du fruit en creusant des galeries. Le **piège à phéromone** Naturen est un moyen de détecter la présence du carpocapse des fruits. Le patch de phéromone (attractif sexuel), situé à l'intérieur du piège, attire les mâles qui restent collés sur la plaque engluée.

De **fruitmotten** is één van de voornaamste vijanden van pit- en steenvruchten (appel, peer, pruim...), waarvan de larven zich binnenin de vrucht ontwikkelen en gangen vreten.

De **feromoonval** van Naturen is een middel om de aanwezigheid van fruitmotten te detecteren. De feromoonpatch (seksueel lokmiddel), binnenin de val, trekt de mannetjes aan, die dan op de lijmplaat blijven kleven.

Quand l'utiliser?—Wanneer gebruiken?

J F M **A M J J A** S O N D

Installer le premier piège mi-avril (la période d'infestation pouvant varier selon les régions et le climat). Renouveler l'opération 2 mois plus tard, mi-Juin.

Vérifier votre piège régulièrement. Si au moins 5 papillons ont été capturés en 2 semaines, utiliser un produit de traitement adapté.

*Deux pièges permettent de surveiller vos arbres pendant 4 mois.

Zet de eerste val midden april op (de periode van aantasting kan variëren per regio en afhankelijk van het klimaat). Herhaal 2 maanden later, midden juni.

Controleer uw val regelmatig. Als er minstens 5 fruitmotten in 2 weken gevangen werden, gebruik dan een aangepast product voor de behandeling.

*Met twee vallen kan u uw bomen gedurende 4 maanden, controleren.

La gamme **JARDINAGE RAISONNÉ** de Naturen est conçue pour les jardiniers qui recherchent un équilibre entre protection efficace de leurs plantes et respect de l'environnement. Cette gamme constitue une solution innovante pour le jardin puisqu'elle évite le traitement systématique au profit d'une lutte fondée sur l'utilisation de prédateurs ou de mécanismes naturels.

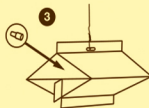
Het **ALTERNATIEF TUINIEN**-assortiment van Naturen is ontwikkeld voor tuiniers die een evenwicht zoeken tussen een efficiënte bescherming van hun planten en respect voor het milieu. Dit assortiment biedt een innovatieve oplossing omdat zij een systematische behandeling vermijdt ten voordele van een onderbouwde bestrijding gebaseerd op het inzetten van predatoren en natuurlijke mechanismen.

Comment l'utiliser?

1/ Saisir la languette en haut du piège et tirer sur la languette située en dessous du piège.



2/ Replier les 2 embouts perforés vers l'intérieur pour former le piège comme sur l'image.



3/ Mettre des gants. Ouvrir le sachet, extraire la capsule de phéromone et la placer directement sur la surface de collage à l'intérieur du piège. Éviter de manipuler la capsule trop longuement.

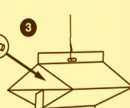
4/ Utiliser le trou sur le dessus du piège pour faire passer un lien et suspendre le piège dans l'arbre à hauteur des yeux pour permettre un contrôle facile des captures.

Hoe gebruiken?

1/ Neem het strookje bovenaan de val vast en trek aan het strookje onderaan de val.



2/ Vouw de 2 geperforeerde uiteinden naar binnen toe om de val zoals op de afbeelding te vormen.



3/ Draag handschoenen. Open het zakje, haal de feromooncapsule eruit en plaats ze direct op het kleefvlak aan de binnenkant van de val. Houd de capsule niet te lang vast.

4/ Gebruik het gaatje aan de bovenkant van de val om een touwtje door te steken en de val in de boom te hangen. Hang de val op ooghoogte om de vangst gemakkelijk te kunnen controleren.

Questions
et
conseils

LA PAUSE
JARDIN.FR

0 805 090 036

Service & appel
gratuits

Scotts France SAS

21, Chemin de la
Sauvegarde - 69130 Ecully
www.naturen.fr

Scotts Benelux bvba / sprl

Voshol 8 - B-9160 Lokeren
+32(0)9.210.30.10
www.naturen.be



CONSIGNE POUVANT VARIER LOCALEMENT - WWW.CONSIGNESDETRI.FR

18268B

LB10996 (74)

NPHECAR 8647



Fabriqué en UE / Geproduceerd in de EU