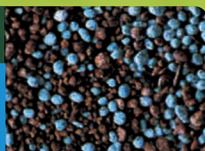


## ENGRAIS

# BLEU UNIVERSEL

## TOUTES CULTURES



### COMPOSITION

#### ENGRAIS ORGANO-MINÉRAL NF U 42-001-3

Engrais organo-minéral NPK 5-3-8 avec CaO (12), MgO (3) et SO<sub>3</sub> (23)

- 5% d'azote (N) total dont 5% organique de la farine de plumes et de soies hydrolysées et de vinasses de betterave obtenues par fermentation, distillation et concentration
- 3% d'anhydride phosphorique (P<sub>2</sub>O<sub>5</sub>) total
- 8% d'oxyde de potassium (K<sub>2</sub>O) total soluble dans l'eau
- 12% d'oxyde de calcium (CaO) total
- 3% d'oxyde de magnésium (MgO) total
- 23% d'anhydride sulfurique (SO<sub>3</sub>) total
- C/N : 3,1
- Matière organique : 31% sur produit brut

### PRÉCAUTIONS D'EMPLOI :

Le port de gants de jardinage est recommandé. Respecter les doses d'emploi recommandées sur l'emballage. Se laver les mains après utilisation. Conserver au sec, dans l'emballage d'origine et hors de portée des enfants. Impropres à la consommation humaine : ne pas ingérer. Interdit pour l'alimentation animale, ne pas stocker à proximité d'aliments pour animaux d'élevage ou animaux domestiques. L'accès est interdit aux animaux d'élevage pendant 21 jours au moins après l'utilisation sur les terres.

Produit par : AGRONUTRITION - Rue Claude Bernard - 81300 Graulhet - FRANCE.

Produit réservé aux jardins amateurs.



LE TRI  
+ FACILE



SAC



BAC  
DE TRI

EVERGREEN  
Garden Care

FBLEUBIO3

BC9008 (18)

MASSE NETTE

3kg

Evergreen Garden Care France SAS  
4, allée des Séquoias - 69760 LIMONEST.

### Questions et conseils

lapause  
jardin.fr

0 805 090 036

Service & appel gratuits

## Fertiligène



S'ENGAGE DANS  
UNE DÉMARCHE  
RESPONSABLE !



Cet engrais est composé  
d'INGRÉDIENTS ORGANIQUES  
et de MINÉRAUX NATURELS  
sélectionnés avec soin.



Il est produit en FRANCE.



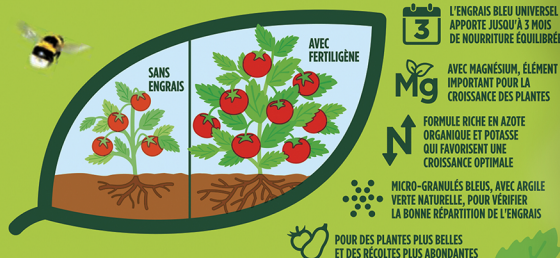
Nos sacs intègrent 30% de plastique  
RECYCLÉ et sont RECYCLABLES.

\*Utilisable en agriculture biologique  
conformément au règlement  
UE n°2018/848.



## Fertiligène

Comme nous tous, votre plante a besoin d'eau et de nourriture pour grandir et s'épanouir. Une plante bien nourrie avec Fertiligène sera plus belle et plus vigoureuse !



Cet engrais est idéal pour toutes les sortes de cultures comme le potager, les arbres, arbustes, gazon et plantes à massif.

### PLANTATION

F M A M J J A S O N

Appliquez hors période de gel et de fortes chaleurs. N'appliquez pas l'engrais sur un sol sec. Faites un apport à la plantation ou en début de printemps en entretien, puis 1 ou 2 fois pendant la culture.

En incorporation lors du travail du sol, immédiatement avant le semis ou le repiquage (sur fleurs, plantes vivaces, légumes, bulbes, gazon) :



1. Dispersez l'engrais sur la terre.



2. Enfouissez par bêchage.



3. Arrosez.

Sur arbres, arbustes, rosiers :



1. Creusez un trou et mélangez l'engrais à la terre.



2. Placez la plante, comblez, tassez.



3. Arrosez.

### ENTRETIEN

F M A M J J A S O N

Appliquez hors période de gel et de fortes chaleurs. N'appliquez pas l'engrais sur un sol sec.



1. Dispersez l'engrais au pied de la plante.



2. Griffez légèrement la terre pour enfouir les granulés.



3. Arrosez.



### POUR PLUS DE CONSEILS, FLASHÉZ ICI

1 POIGNÉE FERMÉE = 25 g ENVIRON.

Type de culture	À la plantation	En entretien
Semis en pleine terre	25 - 50g/m <sup>2</sup>	-
Plantes à massif et fleurs	50 - 75g/m <sup>2</sup>	75 - 100g/m <sup>2</sup>
Cultures ornementales	Arbustes, arbres, conifères	25 - 100g/plante selon la taille
	25 - 100g/plante selon la taille	25 - 150g/plante selon la taille
	Besoins faibles : laitues, radis, haricots, oignons...	25 - 50g/m <sup>2</sup>
	25 - 50g/m <sup>2</sup>	50 - 75g/m <sup>2</sup>
Cultures potagères	Besoins moyens : épinards, poireaux, carottes, pommes de terre...	50 - 75g/m <sup>2</sup>
	50 - 75g/m <sup>2</sup>	75 - 100g/m <sup>2</sup>
	Besoins élevés : brocolis, choux, courgettes, tomates	75 - 100g/m <sup>2</sup>
	75 - 100g/m <sup>2</sup>	100 - 125g/m <sup>2</sup>
Cultures fruitières	Fraisiers	75 - 100g/m <sup>2</sup> à la plantation
	75 - 100g/m <sup>2</sup> à la plantation	125g/m <sup>2</sup> après la récolte
	Arbustes et arbres fruitiers	50 - 100g/plante
	50 - 100g/plante	100 - 175g/plante