



TERREAU SEMIS

Bouturages et repiquages

Ce terreau semis, bouturages et repiquages est spécialement conçu pour réussir les semis de fleurs et de légumes ainsi que le repiquage de jeunes plants. Il est également conseillé pour le bouturage des plantes vertes et fleuries. Sa formule enrichie en engrais naturel stimule et renforce le développement des végétaux. Il est utilisable en Agriculture Biologique*.



Ce terreau est constitué exclusivement d'ingrédients d'origine naturelle. Sa formulation a été contrôlée et validée par un organisme indépendant. Le logo Produit Naturel vous permet de repérer facilement en magasin les produits d'origine naturelle.

MODE D'EMPLOI

Le port de gants de jardinage est recommandé lors de l'utilisation. Ne pas ingérer.

Quand ?



Le semis

En terrine, en caissette ou en pot

- Disposer au fond du récipient un lit de graviers ou de billes d'argile.
 - Remplir avec du terreau semis, bouturages et repiquages.
 - Tasser légèrement.
- Semer et recouvrir les graines de 2 à 4 mm de terreau.
- Arroser en pluie fine.
 - Couvrir le récipient d'un film plastique ou d'une plaque de verre.
 - Durant toute la germination, éviter l'exposition directe au soleil.
 - Arroser régulièrement, et maintenir vos semis dans une pièce bien éclairée et tempérée (20°C).



En pleine terre (légumes, fleurs, gazon)

- Ameublir et ratisser la terre en surface en supprimant les cailloux et mauvaises herbes.
 - Épandre une première couche de 1-2 cm de terreau semis, bouturages et repiquages.
 - Semer et recouvrir vos semis de quelques millimètres de terreau.
 - Tasser légèrement.
 - Arroser copieusement en pluie fine.



Le Bouturage

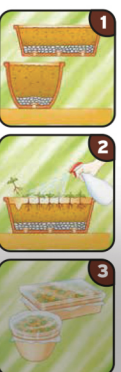
- Préparer le récipient comme pour un semis.
 - Vérifier que les boutures sont coupées franchement.
 - Repiquer en tassant légèrement autour de la bouture.
 - Arroser en pluie fine.
- Protéger le pot à l'aide d'un film plastique en évitant le contact direct avec la bouture.
 - Dès que les boutures sont enracinées, repiquer en godet de 7 à 8 cm.



Le Repiquage

En pots, en godets, en terrines

- Préparer le récipient comme pour un semis. Arroser vos plantules avant de les prélever.
- Disposer vos plants à bonne profondeur (au collet). Tasser légèrement autour de chaque plant du bout des doigts. Arroser en pluie fine.
- Recouvrir le récipient d'une plaque de verre ou d'un film plastique.



En pleine terre (création de plates-bandes et de parterres)
Griffer le sol en prenant soin de supprimer les cailloux et mauvaises herbes. Épandre une première couche de 2-3 cm de terreau semis, bouturages et repiquages. Repiquer ensuite comme indiqué précédemment.

FertiCONSEIL

Quand fertiliser ?

- Pour augmenter les chances de réussite lors de la mise en place de vos semis, bouturages ou repiquages vous pouvez utiliser Bouturage de Fertiligène. Il facilite et accélère l'émission des racines principalement celles dont la reprise est difficile. Commencer ensuite la fertilisation 2 à 4 semaines après le semis, le bouturage ou le repiquage avec des doses faibles (demi-dose).

Quand repoter ?

- Lorsque les plantes ont atteint une taille suffisante, vous pouvez les repoter avec un terreau adapté à la culture.

Quand arroser ?

- Arroser 1 à 2 fois par semaine en fonction des exigences des plantes. Éviter les soucoupes pleines d'eau. Placer les semis en situation mi-ombre pour réduire l'évaporation.

Combien de plantations avec ce sac ?

- 12 barquettes de 30 x 20 x 5 cm
- Ou 2 m² en pleine terre
- Ou 40 m de ligne d'une largeur de 5 cm



- T** Les tourbes retiennent l'eau, fixent et restituent les éléments fertilisants nécessaires à la croissance des plantes.
- S** Le sable augmente le drainage et facilite le repiquage.
- MV** Les matières végétales en mélange facilitent l'aération du sol et donc l'enracinement.
- E** L'engrais apporte à la plante la plupart des éléments nécessaires pour une bonne croissance.

SUPPORT DE CULTURE NF U 44-551

Terreau avec engrais NF U 42-001

Tourbe de Sphaigne, sable, matières végétales en mélange.

- Matière sèche : 42% en masse de produit brut
- Matière organique : 48% en masse de produit sec
- pH (H₂O) : 6,6
- Conductivité : 20 mS/m
- Capacité de rétention pour l'eau : 70% en volume
- Engrais NF U 42-001 : Engrais organo-minéral NPK
 - Azote (N) : 100 g/m³
 - Anhydride phosphorique (P₂O₅) : 70 g/m³
 - Oxyde de potassium (K₂O) : 25 g/m³

PRODUIT RÉSERVÉ AUX JARDINS AMATEURS

Site 1 : EMB 13 078 - Site 2 : EMB 49 378 - Site 3 : EMB 59 291 - Site 4 : EMB 38 014 - Site 5 : EMB 33 225A



Evergreen Garden Care France SAS
4 Allée des Séquoias
69760 LIMONEST

Masse nette

8 kg

Volume

40 L



LE TRI + FACILE

EMPLACEMENT GENCOD
3 121 970 184 730



FSEM40

BGXXXX



SAC



BAC DE TRI