



Le saviez-vous ?



La recherche scientifique prouve qu'un certain nombre d'insectes ravageurs sont attirés par différents spectres de couleurs. La couleur jaune est un puissant attractif pour les mouches mineuses, les mouches des terreaux, les pucerons ailés, les aleurodes et les cicadelles. Les mini pièges jaunes englués Naturen sont conçus pour capturer ces ravageurs dans vos plantes en pot grâce à leurs 2 surfaces (recto-verso) engluées. Ils sont résistants à l'eau et faciles à installer. Grâce à leur design discret, les mini pièges jaunes s'intègrent harmonieusement dans vos plantes en pot.



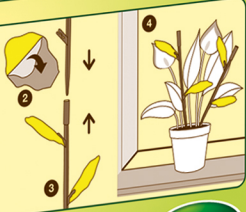
La gamme JARDINAGE RAISONNÉ de Naturen est conçue pour les jardiniers qui recherchent un équilibre entre protection efficace de leurs plantes et respect de l'environnement. Cette gamme constitue une solution innovante pour le jardin puisqu'elle évite le traitement systématique au profit d'une lutte fondée sur l'utilisation de prédateurs ou de mécanismes naturels.

Quand l'utiliser? — **J F M A M J J A S O N D**

Les pièges sont efficaces 6 à 8 semaines.
Changer le piège une fois que celui-ci est rempli d'insectes.

Comment l'utiliser?

- 1/ Détacher les mini plaques jaunes engluées.
- 2/ Retirer délicatement le plastique qui couvre la zone engluée de chaque côté des plaques.
- 3/ Fixer les pièges sur les petites encoches de la tige support.
- 4/ Planter l'ensemble dans votre pot de fleurs.



Scotts France SAS
21, Chemin de la Sauvegarde
69130 ECULLY



Questions et conseils

LA PAUSE JARDIN.FR
0 805 090 036
Service & appel gratuits

CR3384

NPJMINI

